

5. Vitrinen – gekühlt für Bedienung



Euro-Counter Zubehör

Euro-Counter Kombinationen

Das flexible Kühlvitrienenkonzept für einfachverglaste Euro-Counter

Beschreibung

Die beiden zu verbindenden Euro-Counter werden an der Verbindungsseite jeweils mit einem Edelstahlbügel anstelle der Seitenscheibe versehen. Zwischen den beiden Edelstahlbügel befindet sich eine gemeinsame Trennscheibe zur Abschottung. Zur Reinigung kann diese Trennscheibe zur Kundenseite hinausgezogen werden. Lieferung einschließlich einer Zierabdeckung aus Edelstahl. Optisch entsteht so aus mehreren nebeneinander eingebauten Euro-Countern eine kompakte Vitrineneinheit ohne störende Zwischenräume bei vergrößerter Warenangebotsfläche.



Aufpreise für Vitrinenverbindungen

Die zu verbindenden Kühlvitrienen werden an der Verbindungsseite jeweils mit einem Vitrinenverbinder versehen. Für die Verbindung von zwei Vitrinen ist also jeweils ein linker und ein rechter Vitrinenverbinder notwendig. Es können Kühlvitrienen der Serie „Euro-Counter“ verbunden werden, welche einen gleich hohen Glasaufbau (520 mm bzw. 710 mm) bei gleicher Glasform haben (Panoramaform, eckig, schräg).

Bezeichnung

Art.-Nr.

Panoramaglas, 520 mm hoch

Vitrinenverbinder 520 BE links **10443**
Vitrinenverbinder 520 BE rechts **10444**

Eckiger Glasaufsatz -E-, 520 mm hoch

Vitrinenverbinder 520 E BE links **10447**
Vitrinenverbinder 520 E BE rechts **10448**

Schräger Glasaufsatz -S-, 520 mm hoch

Vitrinenverbinder 520 S BE links **17308**
Vitrinenverbinder 520 S BE rechts **17309**

Panoramaglas, 710 mm hoch

Vitrinenverbinder 710 BE links **10445**
Vitrinenverbinder 710 BE rechts **10446**

Eckiger Glasaufsatz -E-, 710 mm hoch

Vitrinenverbinder 710 E BE links **10449**
Vitrinenverbinder 710 E BE rechts **10450**

Schräger Glasaufsatz -S-, 710 mm hoch

Vitrinenverbinder 710 S BE links **17310**
Vitrinenverbinder 710 S BE rechts **17311**

(BE = Bedienversion)

Anmerkungen:

Kühlvitrienen können nicht mit Warmhaltevitrienen kombiniert werden, da dann der Temperaturunterschied für den Verbindungsbereich zu groß ist. Eine Kombination von Kühlvitrienen mit ungekühlten Vitrienen ist möglich. Die Kombi-Vitrienen werden als vorbereitete Einzelgeräte ausgeliefert, so dass sie in der Thekenanlage einfach nebeneinander eingesetzt werden können.

Berechnung der Ausschnittgröße:

Die Ausschnittlänge der Kombination ergibt sich aus der Summe der Ausschnittlänge jeder Vitrine abzüglich 3 mm je Verbindungsstelle.

5
Bedien-
Kühlvitrienen

Euro-Counter BE mit Snack-Wellen

Einmalig viele Baguettes lassen sich so präsentieren!



In Bahnhöfen, in U-Bahn-Stationen, in Einkaufspassagen...
Der Euro-Counter eignet sich hervorragend zum Verkauf von belegten Brötchen und Baguettes.

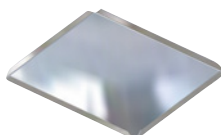


Schon die kleine Ausführung 800 bietet Platz für 60 belegte Baguettes oder 120 belegte Brötchen.

Ausstellbleche

Ausführung: Komplett aus Edelstahl, Oberfläche geschliffen.
4-seitig aufgekantet, Ecken offen.

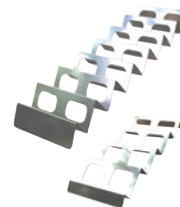
Maße	Art.-Nr.
600 x 400 x 10 mm	3670
600 x 200 x 10 mm	3671
400 x 400 x 10 mm	3655



Snack-Wellen

Für die Präsentation von Snacks. Komplett aus Edelstahl.

Maße	Art.-Nr.
90 x 595 mm (7 Fächer)	2676
180 x 595 mm (7 Fächer)	2681
180 x 390 mm (5 Fächer)	2682



BLACK IS BEAUTIFUL

– weil's klare Akzente setzt



5
Bedien-
Kühlvitrinen

Besondere Produktbetonung mit schwarzem Aufbau

Präsentieren Sie Ihre Produkte in einem besonderen Rahmen! Die schwarzen Oberflächen sind ein echter Blickfang und rücken Ihre Ware ins beste Licht. Steigern Sie mit Schwarz Aufmerksamkeit, Umsatz und Gewinn!

Mit den schwarzen Oberflächen wird eine besonders hochwertige Speisenpräsentation am Point of Sale erzielt. Für die optimale Snackpräsentation sind passende Snack-Wellen in schwarz erhältlich.

Andere Farben auf Anfrage lieferbar.

Beschreibung

Bei den Vitrinen Euro-Counter werden alle sichtbaren Teile aus Edelstahl wie Abdeckrahmen, hinterer Schiebetürbügel, Schiebetür-Einfassrahmen, Glaskonsolen, Leuchtschienen und kundenseitige Schwenkglasprofile schwarz pulverbeschichtet.

Bitte fragen Sie den Preis an.

Euro-Counter Preisschienen

für gekühlte Vitrinen

Beschreibung

Die Preisschienen bestehen aus einem Edelstahlprofil mit transparentem Preisschildprofil für 30 mm hohe Preisschildchen.

Preisschienen für Euro-Counter-Vitrinen:

Preisschienen für Euro-Counter/Euro-Counter AUSZUG

	Art.-Nr.
Preisschiene Zwischenboden 400	11236
Preisschiene Zwischenboden 600	11247
Preisschiene Zwischenboden 800	11245
Preisschiene Zwischenboden 1200	11246
Preisschiene Zwischenboden 1600	11244
Preisschiene Zwischenboden 1600 D	11238

Preisschiene unterer Warenboden 400	11237
Preisschiene unterer Warenboden 600	11248
Preisschiene unterer Warenboden 800	11255
Preisschiene unterer Warenboden 1200	11256
Preisschiene unterer Warenboden 1600	11254
Preisschiene unterer Warenboden 1600 D	11239



Anschlagschienen für Euro-Counter-Vitrinen:

	Art.-Nr.
Anschlagschiene Zwischenboden 600	11272
Anschlagschiene Zwischenboden 800	11270
Anschlagschiene Zwischenboden 1200	11271

5. Vitrinen – gekühlt für Bedienung

Zubehör



LED-Technologie

LED ist die Zukunft für Umwelt und Rendite!



Leisten auch Sie einen Beitrag zum Umwelt- und Klimaschutz!

In Deutschland werden etwa 11 Prozent des Stromes für Beleuchtung verbraucht. Da LEDs extrem viel Energie sparen, könnten durch den flächendeckenden Einsatz von LED-Lampen in Deutschland jährlich 15 Milliarden Kilowattstunden Strom, siebeneinhalb Millionen Tonnen CO₂ oder die Leistung eines Kernkraftwerkes gespart werden.

Die Kühlvitrinen der Serie Snack-Counter, Euro-Counter und Front-Counter sind mit effizienter LED-Beleuchtung ausgestattet. Die LED-Technik ist umweltfreundlich und amortisiert sich schnell.

Vorteile der LED-Technologie

5
Bedien-
Kühlvitrinen

- **Bis zu 60% Stromersparnis**
- **Über 30000 Std. Lebensdauer der LEDs**
Hierdurch wesentlich geringere Wartungskosten
- **Flackerfreies Licht auch bei tiefen Temperaturen**
- **Hohe Leuchteffizienz in Kühlmöbeln**
Je niedriger die Temperatur, desto höher ist die Leuchteffizienz bei LED – bei Leuchtstofflampen hingegen ist es umgekehrt
- **Warenschonende Beleuchtung**
Keine negativen Effekte durch IR- oder UV-Strahlung
- **Unempfindlich gegen Stöße**
- **Einfach Umweltfreundlich**
Geringerer Energieverbrauch, kein Quecksilber in den Lampen, keine Sondermüllentsorgung von aufgebrauchten Leuchtstofflampen

Sie haben die Wahl!

Da Licht nicht gleich Licht ist, können Sie zwischen 3 unterschiedlichen LED-Beleuchtungen wählen:

LED STANDARD

Sehr leuchtstarkes Licht mit einer Lichtfarbe von ca. 4000 K (neutralweiß).

LED BAKERY[®]

Die Frischfarbenleuchte für Backwaren.

Warmes Licht mit einer Lichtfarbe von ca. 2700 K (warmweiß).

Lichtfarbe einstellbar (2700 K – 4500 K)

Lebensmittel lassen sich besser verkaufen, wenn sie frisch und appetitlich aussehen. Damit ein Produkt frisch aussieht, ist die richtige Beleuchtung mit der richtigen Lichtfarbe extrem wichtig.

Für eine frische Sahnetorte ist ein neutrales weißes Licht erforderlich. Fleischwaren sehen am besten bei einer sehr warmen Lichtfarbe aus. Meerestiere benötigen in den meisten Fällen ein kaltes weißes Licht.

Wird eine Kühlvitrine je nach Tageszeit oder Jahreszeit für unterschiedliche Lebensmittel verwendet, ist eine einstellbare Lichtfarbe für den kontinuierlichen Verkaufserfolg wichtig.

Für Fleisch, Backwaren, Käse, Torten und Meerestiere ist jeweils die optimal abgestimmte Lichtfarbe direkt einstellbar. Für spezielle Fälle kann die Lichtfarbe stufenlos eingestellt werden.

Lieferung einschließlich Steuerung mit grafischem Display zur Einstellung der Lichtfarbe.



LED BAKERY (2700 K) Länge	1 Ebene	2 Ebenen	3 Ebenen	4 Ebenen
GN 1.5	18146	18155	18164	18173
GN 2	18147	18156	18165	18174
GN 3	18148	18157	18166	18175
GN 4	18149	18158	18167	18176
GN 5	18150	18159	18168	18177
EN 400	18151	18160	18169	18178
EN 600	18190	18191	18192	18193
EN 800	18152	18161	18170	18179
EN 1000	18182	18183	18184	18185
EN 1200	18153	18162	18171	18180
EN 1600	18154	18163	18172	18181

Preise als Aufpreis zur standardmäßigen LED-Beleuchtung.

Lichtfarbe einstellbar (2700 K – 4500 K) Länge	1 Ebene	2 Ebenen	3 Ebenen	4 Ebenen
GN 1.5	18374	18383	18392	18432
GN 2	18375	18384	18393	18433
GN 3	18376	18385	18394	18434
GN 4	18377	18386	18395	18435
GN 5	18378	18387	18396	18436
EN 400	18379	18388	18397	18437
EN 600	18194	18195	18196	18197
EN 800	18380	18389	18398	18438
EN 1000	18186	18187	18188	18189
EN 1200	18381	18390	18399	18439
EN 1600	18382	18391	18431	18440

Preise als Aufpreis zur standardmäßigen LED-Beleuchtung.

EASY-OPEN Option

Mit der EASY-OPEN Option lässt sich das Frontglas größerer Vitrinen auch von nur einer Person einfacher öffnen.

Zusätzlich erhält diese Option eine weitere Beleuchtungsschiene auf der Kundenseite.

Nur bei folgenden Vitrinen erhältlich:

- Snack-Counter ECO BE,
- Snack-Counter ECO BE-VT,
- Snack-Counter ECO 870 E BE-VT,
- Euro-Counter ECO BE,
- Euro-Counter ECO E BE XXL und
- Euro-Counter ECO 870 E BE.

EASY-OPEN Option Länge	Art.-Nr.
GN 1.5	18324
GN 2	18325
GN 3	18326
GN 4	18327
GN 5	18328
EN 400	18329
EN 600	18199
EN 800	18330
EN 1000	18220
EN 1200	18331
EN 1600	18346
EN 1600 D	33169